

DKLK-Studie 2024

Themenschwerpunkt:
Sprachliche Bildung

Eine Umfrage von FLEET EDUCATION Events in Kooperation mit dem VBE Bundesverband (VBE), sowie den vier VBE-Landesverbänden, dem Bayerischen Lehrer- und Lehrerinnenverband (BLLV), dem VBE Baden-Württemberg, dem VBE Hessen und dem VBE Nordrhein-Westfalen.

Wissenschaftliche Leitung durch Dr. Andy Schieler, Hochschule Koblenz (IBEB)



Deutscher
Kitaleitungskongress



Eine gemeinsame Veranstaltung von

EDUCATION | EVENTS



Premium-Partner



Allgemeine Informationen zur DKLK-Studie 2024

Themenschwerpunkt:
Sprachliche Bildung

Umfragezeitraum

18.10.2023–10.01.2024

Umfrageart

online

Anzahl der Fragen insgesamt

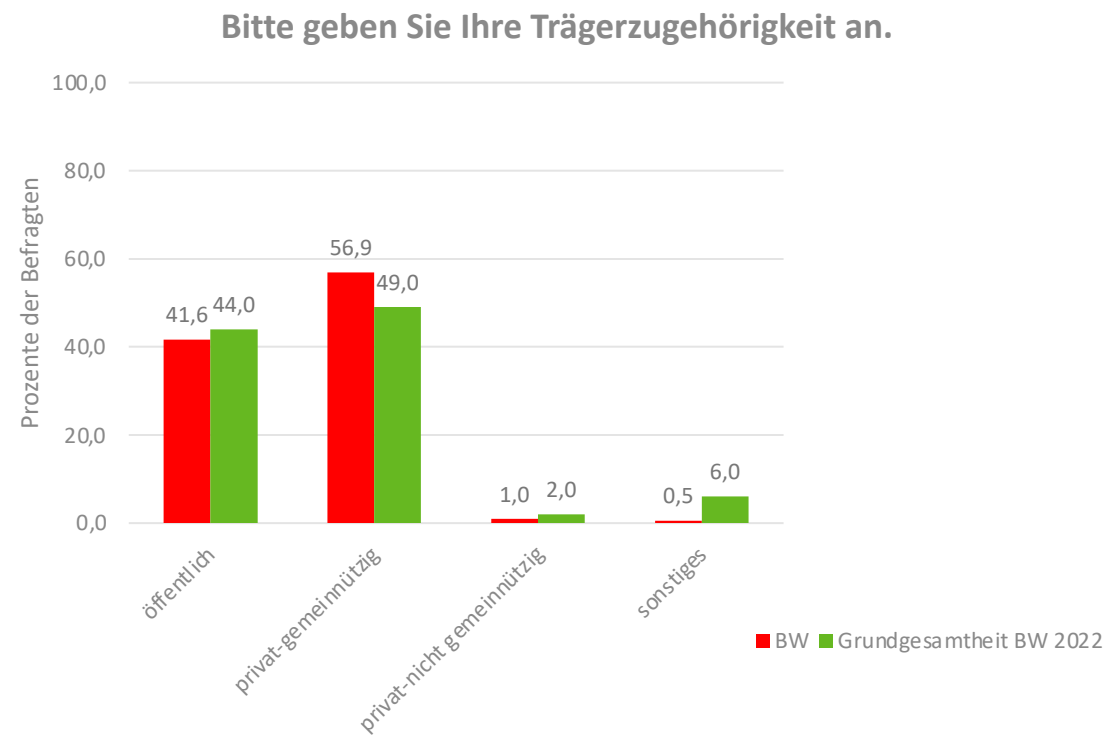
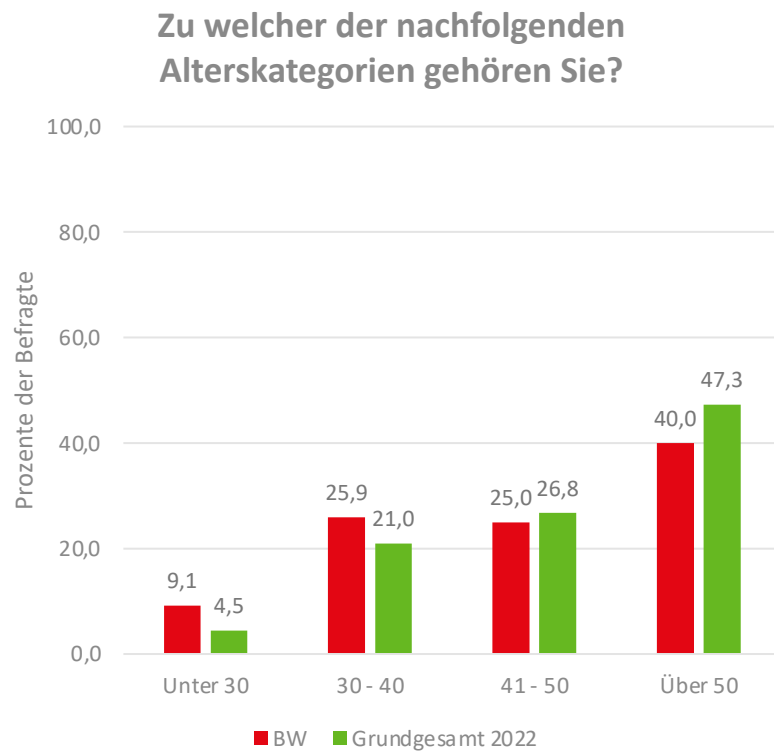
32

Beantwortungen insgesamt

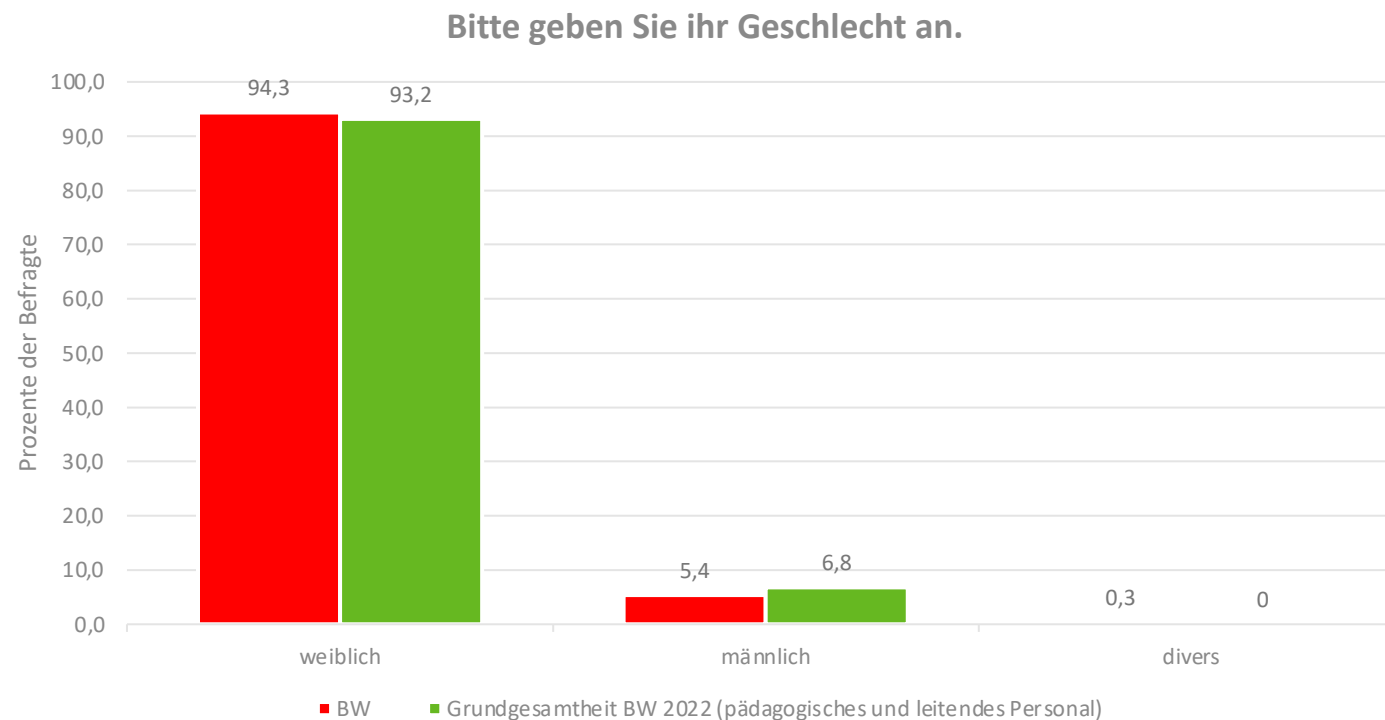
Baden-Württemberg 1.232 (bundesweit
3.055)

Allgemeine Informationen zur DKLK-Studie

Die Teilnehmenden repräsentieren die Kitaleitungskräfte in Deutschland hinsichtlich der Merkmale Alter und Trägerschaft:

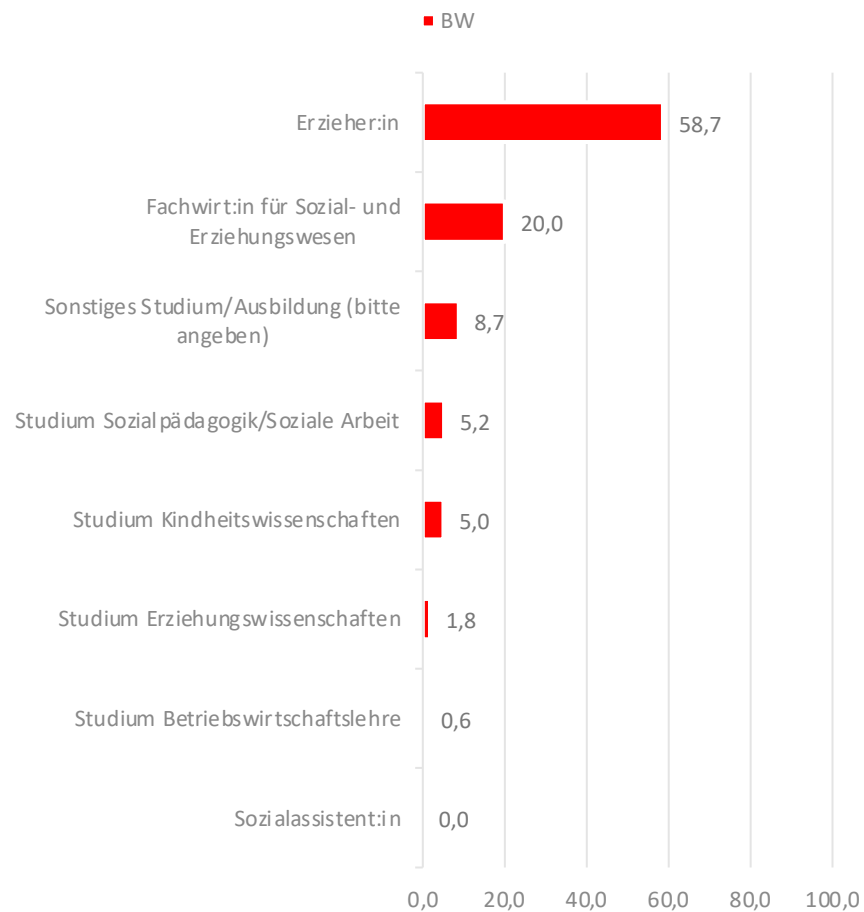


Allgemeine Informationen zur DKLK-Studie

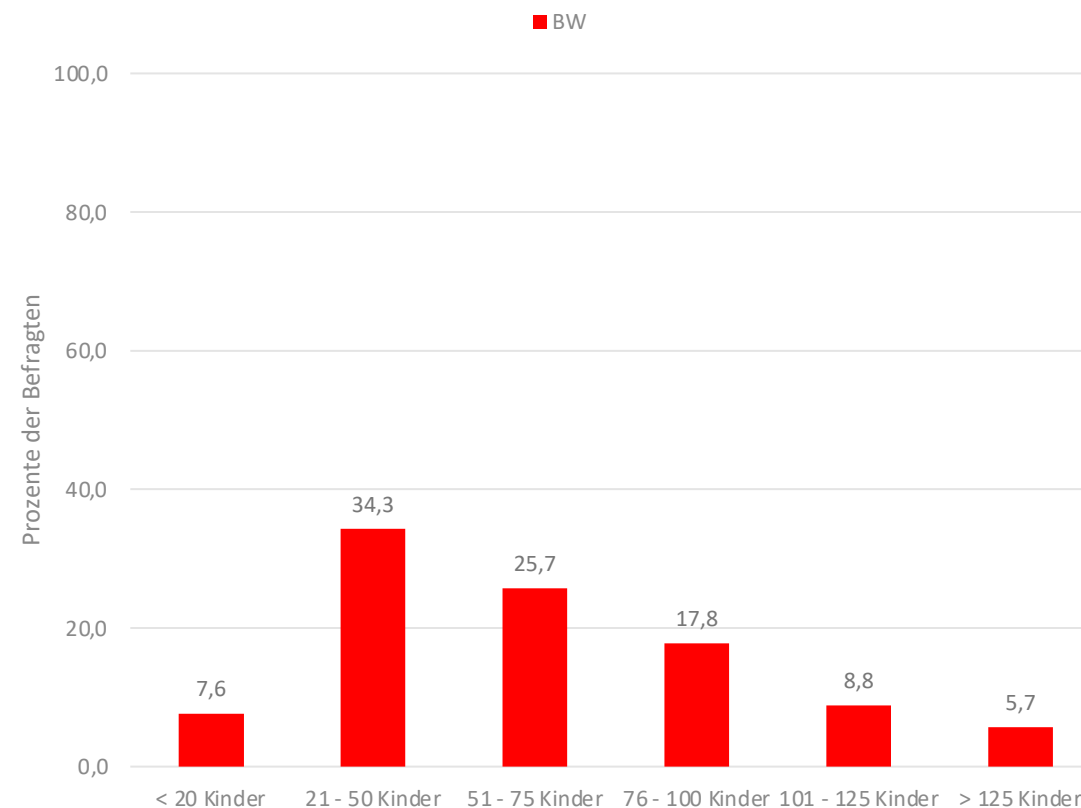


Allgemeine Informationen zur DKLK-Studie

Welchen Berufs-/Bildungsabschluss haben Sie? Bitte markieren Sie den höchsten Abschluss.

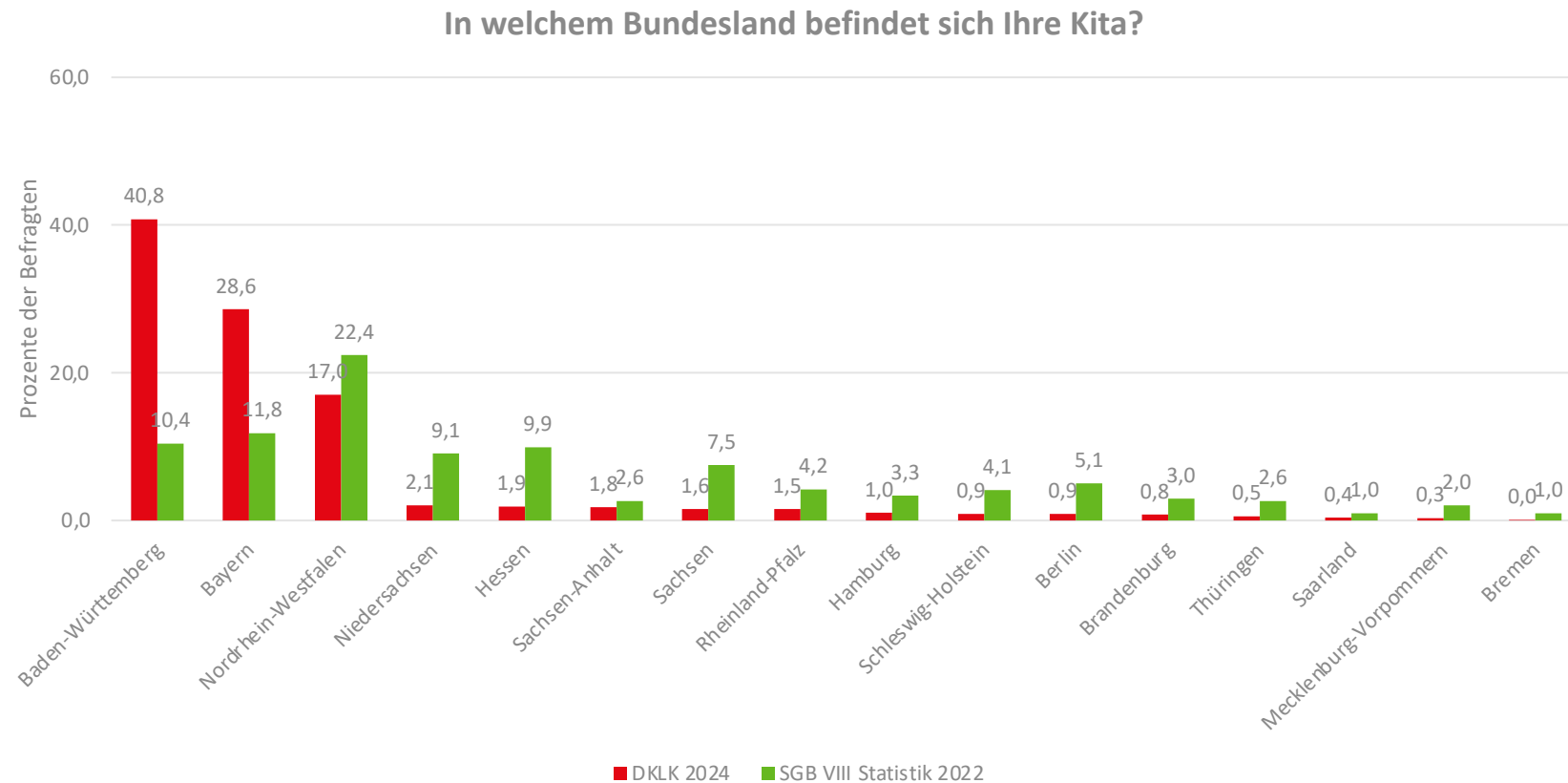


Wie groß ist Ihre Einrichtung?

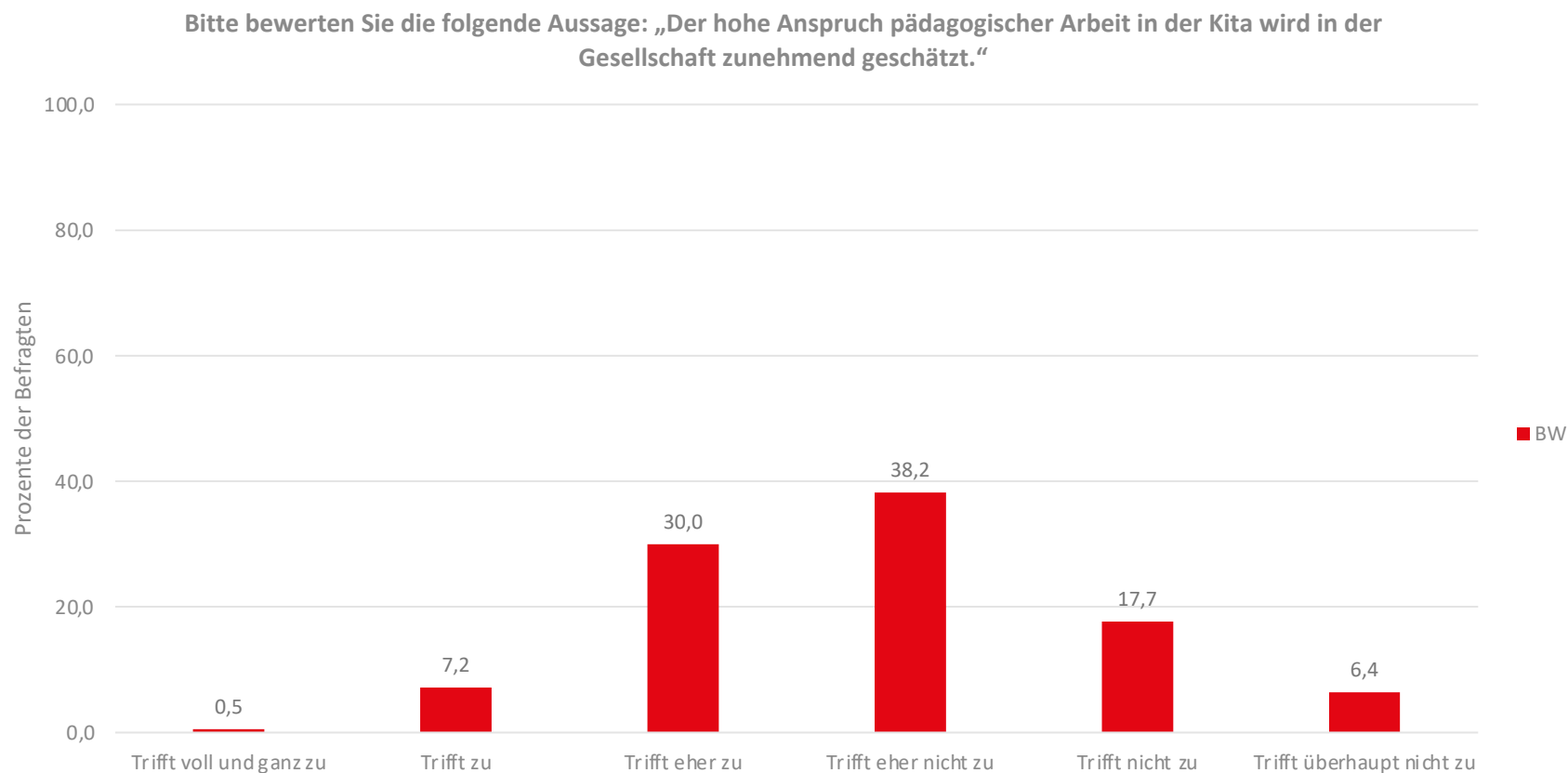


Allgemeine Informationen zur DKLK-Studie

Ungleichverteilung der Bundesländer:

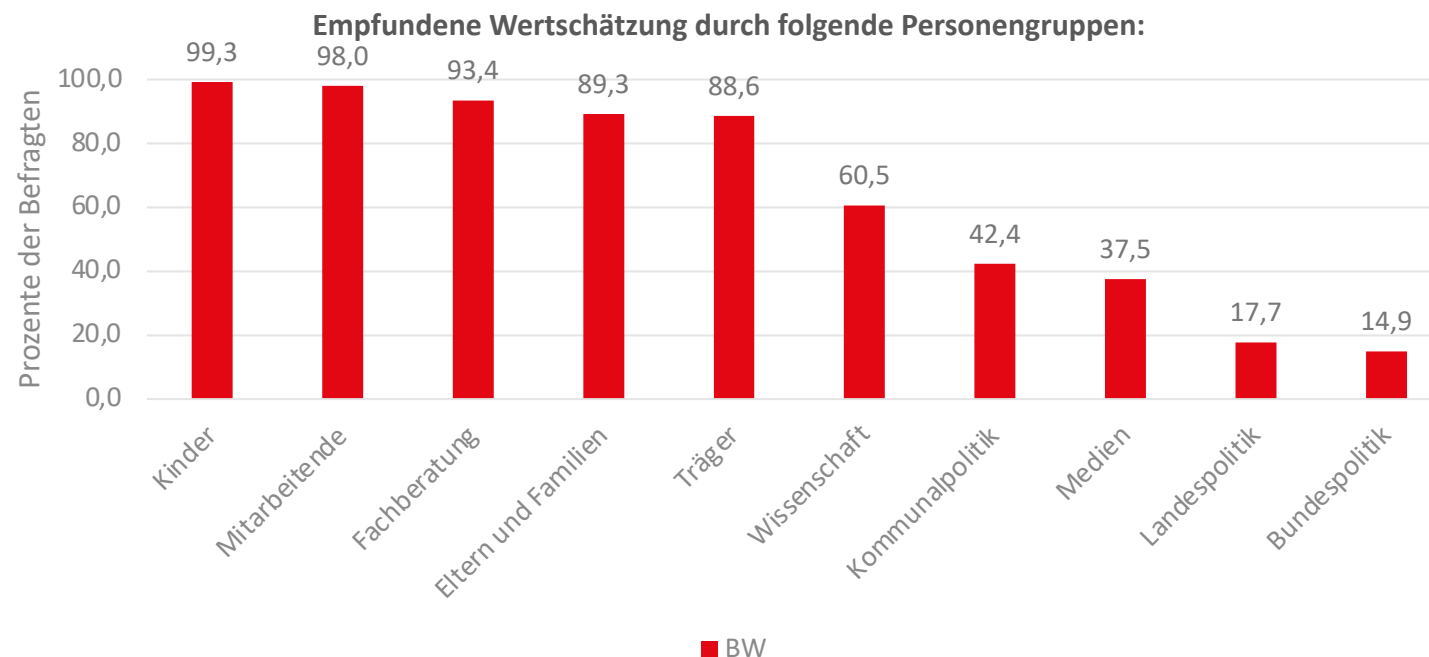


Bitte bewerten Sie die folgende Aussage: „Der hohe Anspruch pädagogischer Arbeit in der Kita wird in der Gesellschaft zunehmend geschätzt.“

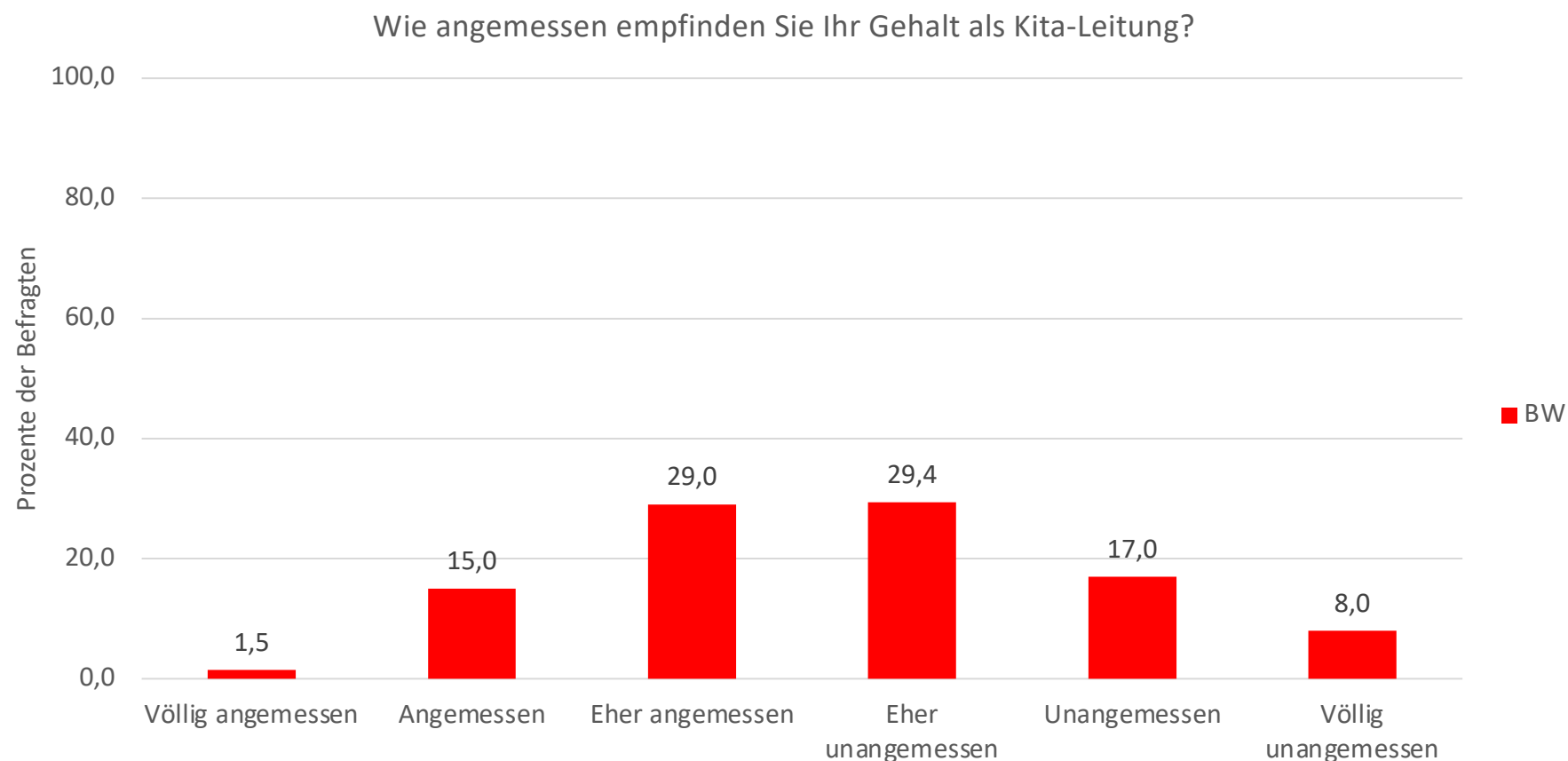


Wie stark fühlen Sie sich von folgenden Personengruppen wertgeschätzt?

- Weiterhin gering wahrgenommene Wertschätzung durch die Politik



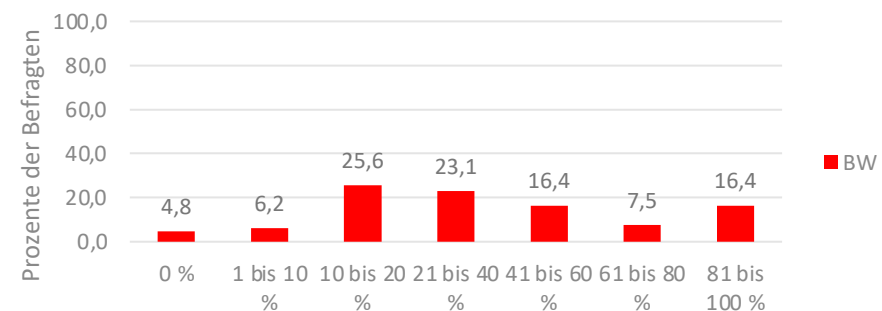
Wie angemessen empfinden Sie Ihr Gehalt als Kita-Leitung?



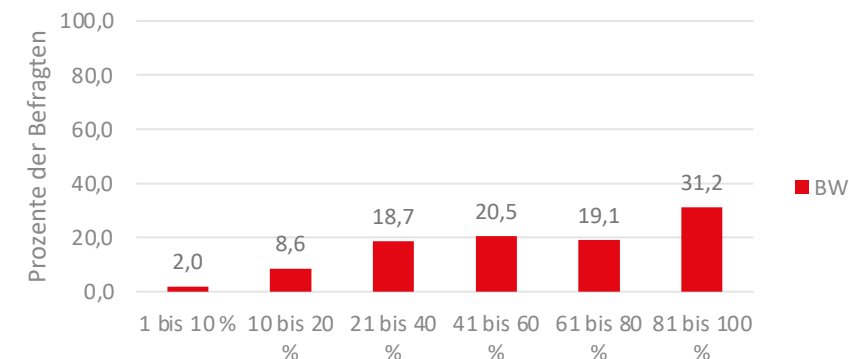
Wie viel Leitungszeit benötigen Sie und wieviel steht Ihnen zur Verfügung?

- 4,8 % der Befragten gaben an, über keine vertraglichen Leitungszeiten zu verfügen (-2,5 Prozentpunkte verglichen zum Vorjahr)
- Von diesen gaben jedoch 50,3 % der Befragten an, eine tatsächliche Leitungszeit von mehr als 60 % der Arbeitszeit zu benötigen
- Bei 65,7 % der Befragten liegt die angegebene tatsächliche Leitungszeit über der vertraglichen Leitungszeit

Wieviel Prozent Ihrer gesamten Arbeitszeit stehen Ihnen für Ihre Leitungstätigkeit vertraglich zur Verfügung?



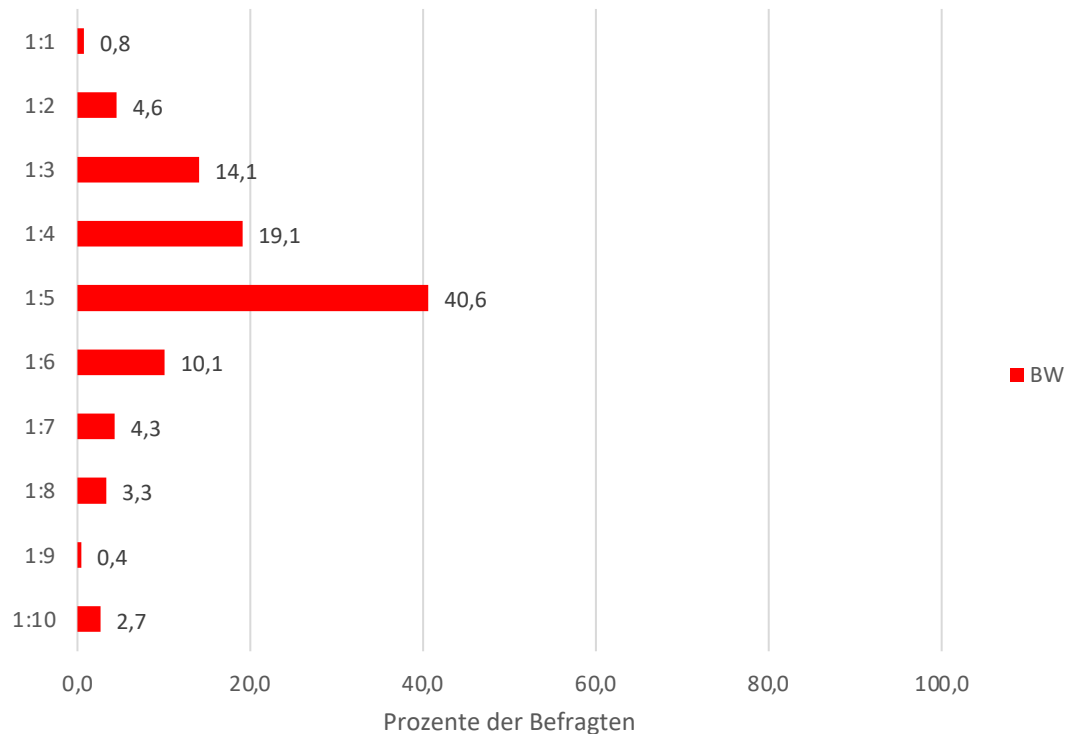
Wieviel Prozent Ihrer gesamten Arbeitszeit benötigen Sie tatsächlich für Ihre Leitungstätigkeit?



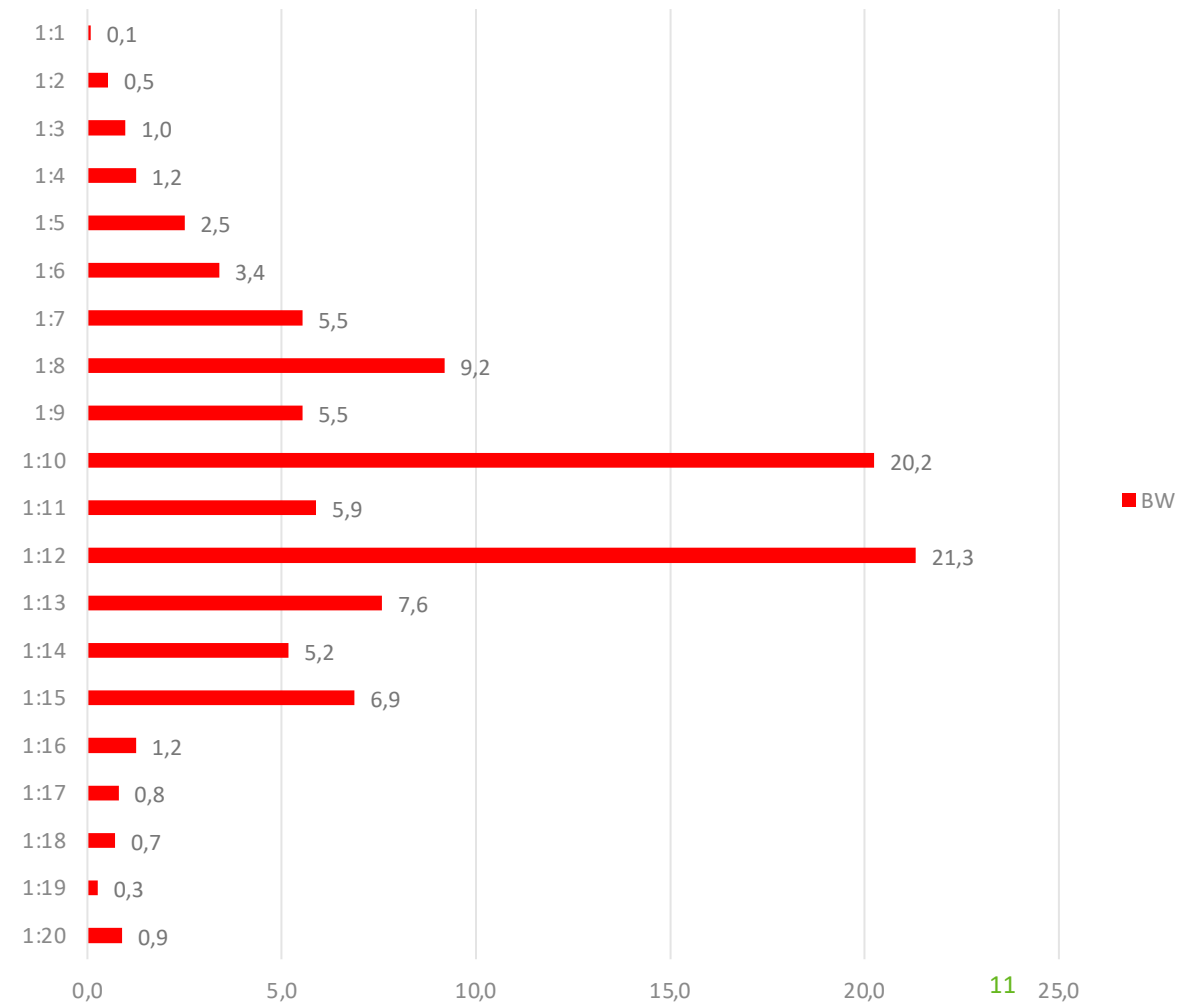
Leitungszeit	BW 2023	BW 2024
vertraglich < tatsächlich	60,9 %	65,7 %
Passung	35,4 %	28,5 %
vertraglich > tatsächlich	3,8 %	5,8 %

Fachkraft-Kind-Relation

Bitte schätzen Sie: Wie hoch ist die tatsächliche Fachkraft-Kind-Relation (bezogen auf die direkte pädagogische Arbeit mit den Kindern) in Ihrer Einrichtung im Durchschnitt? Für Kinder unter 3 Jahren:

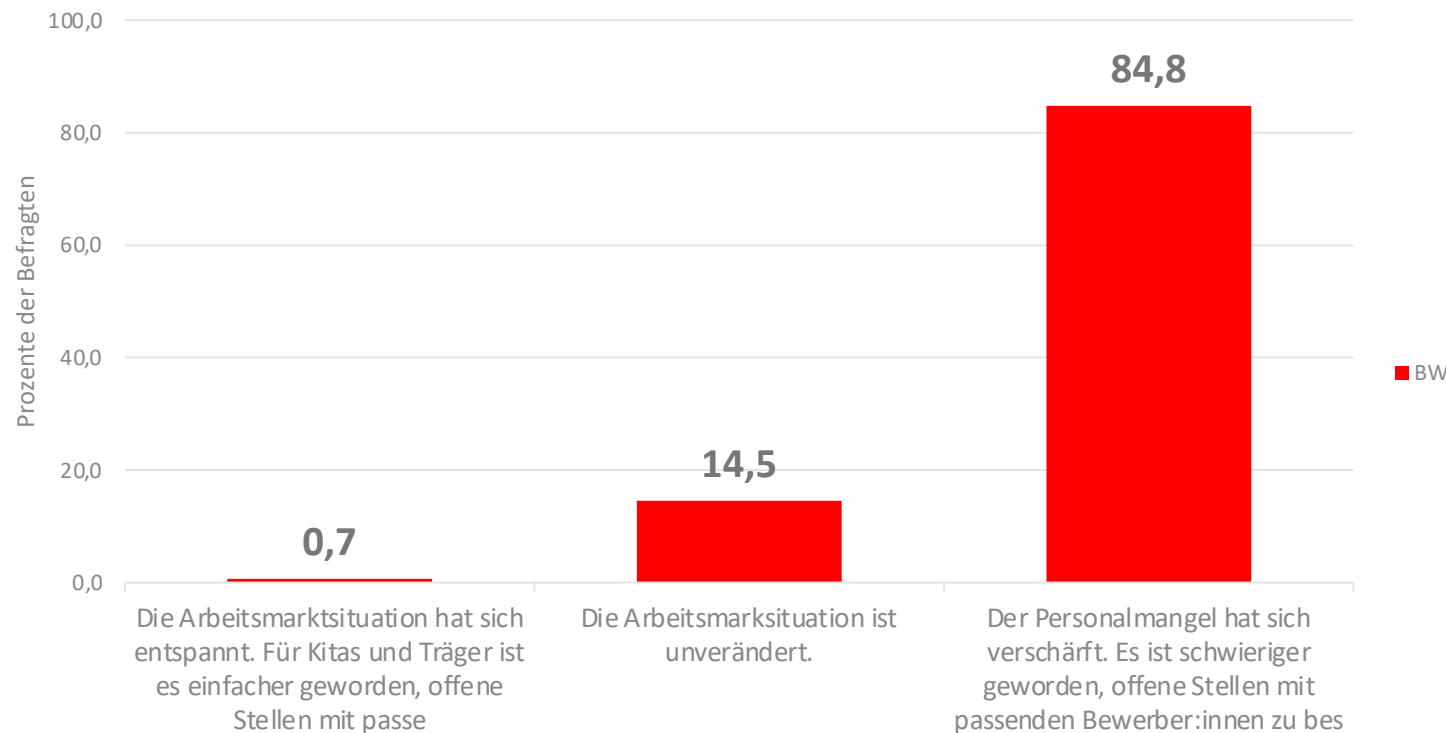


Bitte schätzen Sie: Wie hoch ist die tatsächliche Fachkraft-Kind-Relation (bezogen auf die direkte pädagogische Arbeit mit den Kindern) in Ihrer Einrichtung im Durchschnitt? Für Kinder über 3 Jahren:



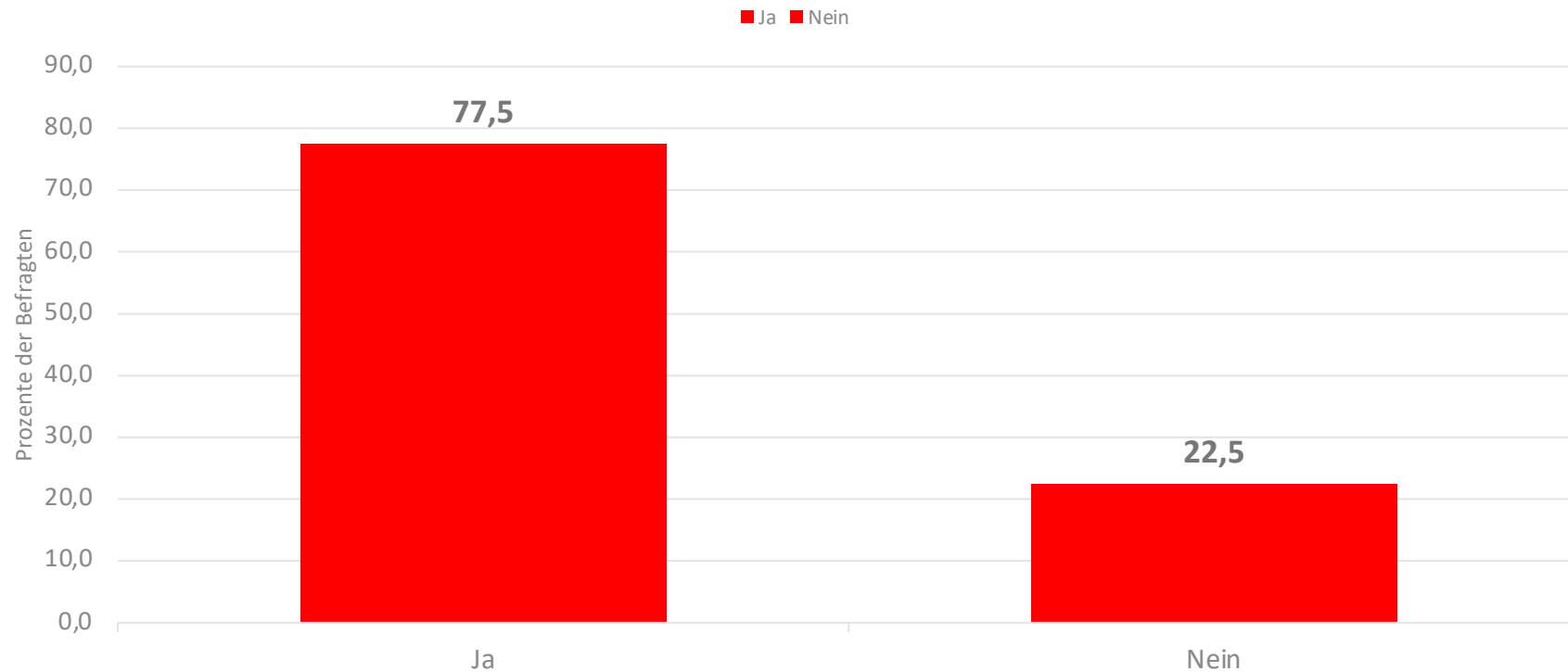
Wie schätzen Sie die Entwicklung des Arbeitsmarktes in den vergangenen 12 Monaten für pädagogische Fachkräfte ein?

Wie schätzen Sie die Entwicklung des Arbeitsmarktes in den vergangenen 12 Monaten für pädagogische Fachkräfte ein?



Der Träger stellt heute Personal ein, welches vor Jahren wegen unzureichender Qualifikation nicht eingestellt worden wäre.

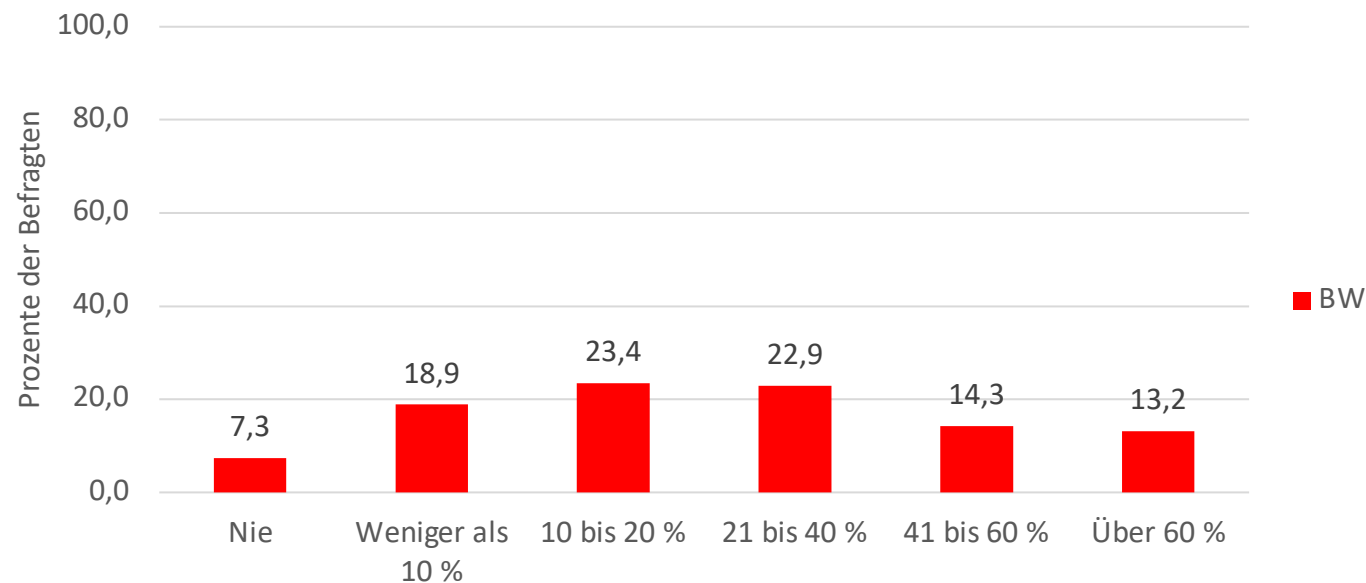
Der Träger stellt heute Personal ein, welches vor Jahren wegen unzureichender Qualifikation nicht eingestellt worden wäre.



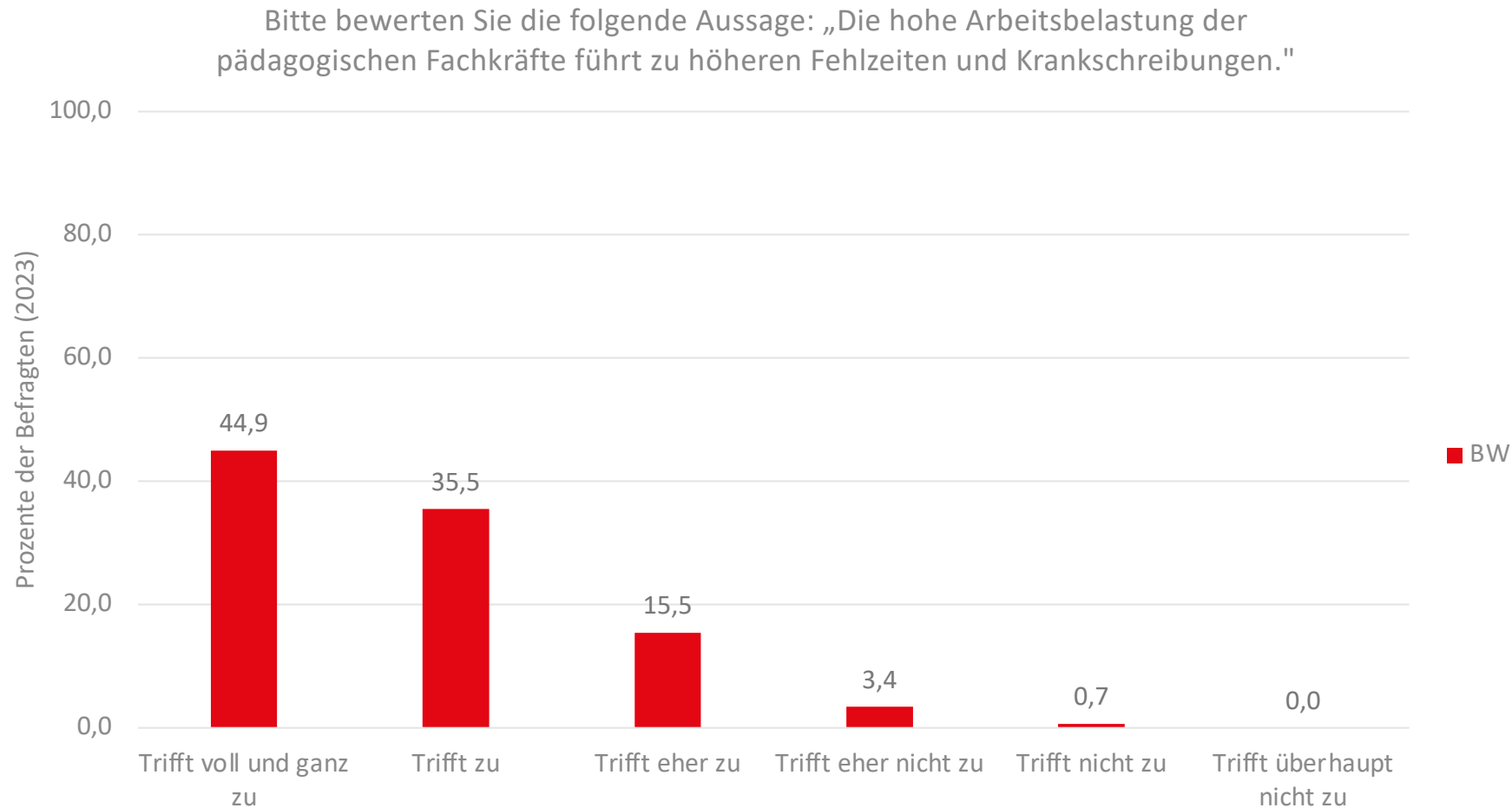
In welchem Ausmaß haben Sie in den letzten 12 Monaten aufgrund von Personalmangel mit Personalunterdeckung gearbeitet?

- 92,7 % der Befragten haben nach eigener Wahrnehmung in den letzten zwölf Monaten mit Personalunterdeckung gearbeitet
- 50,3 % der Kita-Leitungen gaben an, in mehr als 20% der Zeit in aufsichtspflichtrelevanter Personalunterdeckung zu arbeiten (-11,1 Prozentpunkte verglichen zum Vorjahr).

Bitte schätzen Sie ein: In welchem Ausmaß haben Sie in den letzten 12 Monaten aufgrund von Personalmangel mit Personalunterdeckung gearbeitet, also mit weniger Personal als Sie gemäß den Vorgaben, insbesondere zu Fragen der Aufsichtspflicht, benötigen?

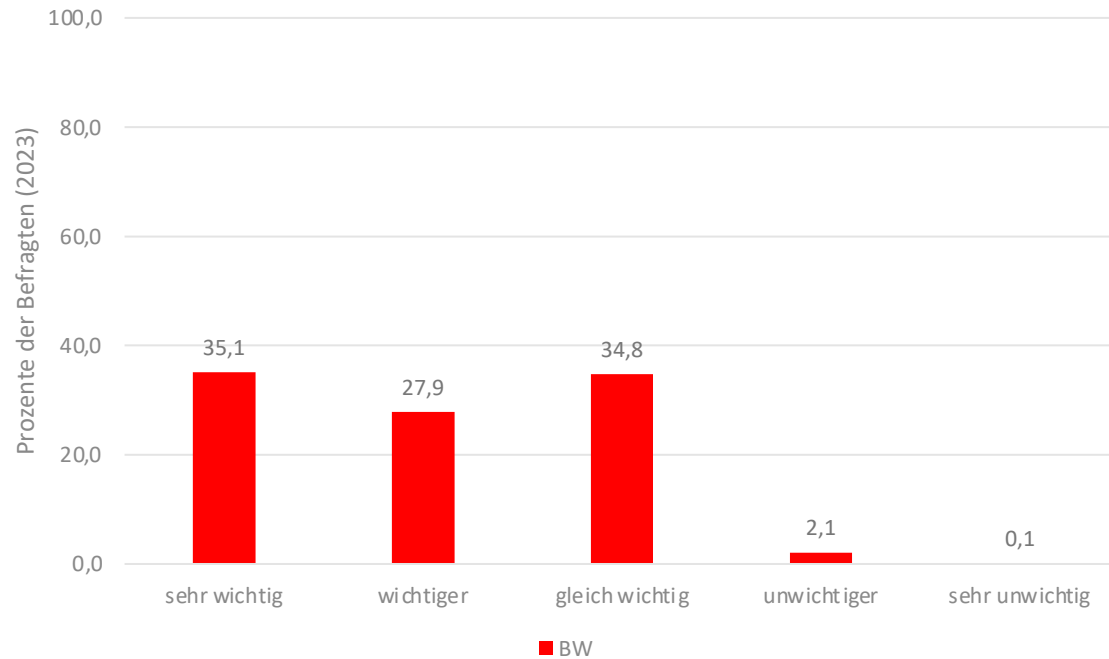


Bitte bewerten Sie die folgende Aussage: „Die hohe Arbeitsbelastung der pädagogischen Fachkräfte führt zu höheren Fehlzeiten und Krankschreibungen.“

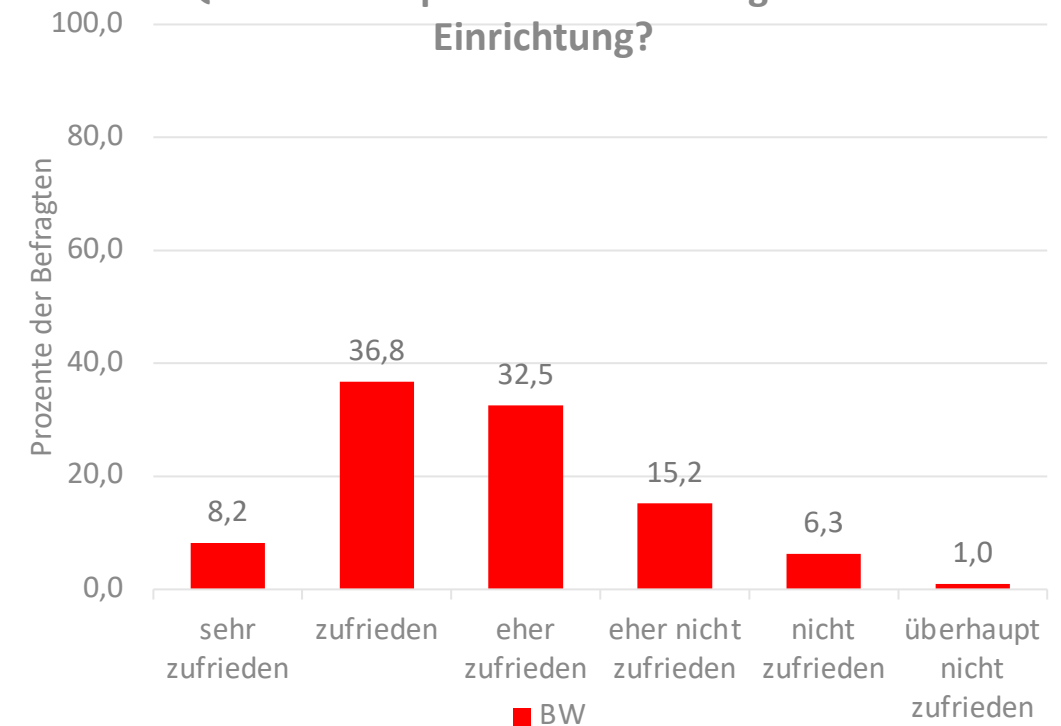


Schwerpunkt: Sprachliche Bildung

Wie wichtig ist in Ihrer Einrichtung das Thema „sprachliche Bildung“ im Vergleich zu anderen Bildungsbereichen?



Wie zufrieden sind Sie als Leitung mit der Qualität der sprachlichen Bildung in Ihrer Einrichtung?

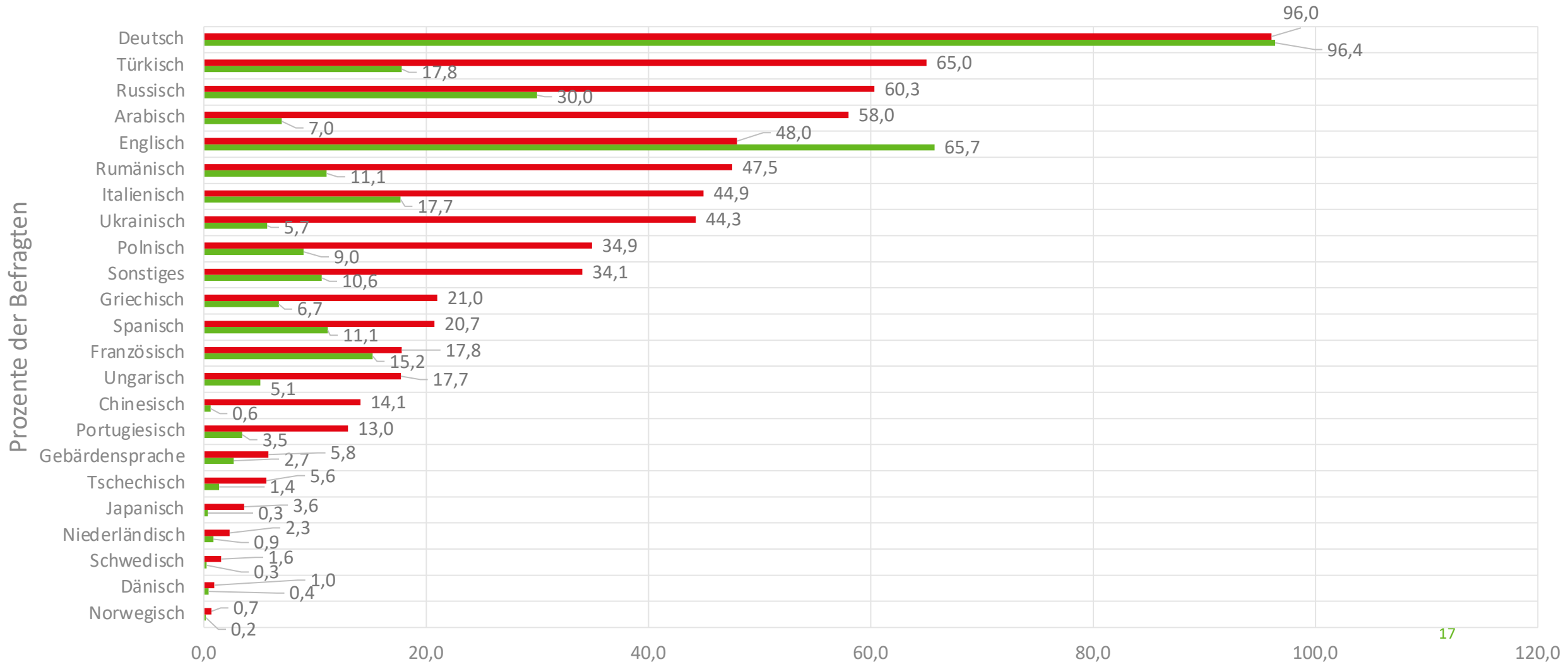


Sprachen der Kinder und Fachkräfte



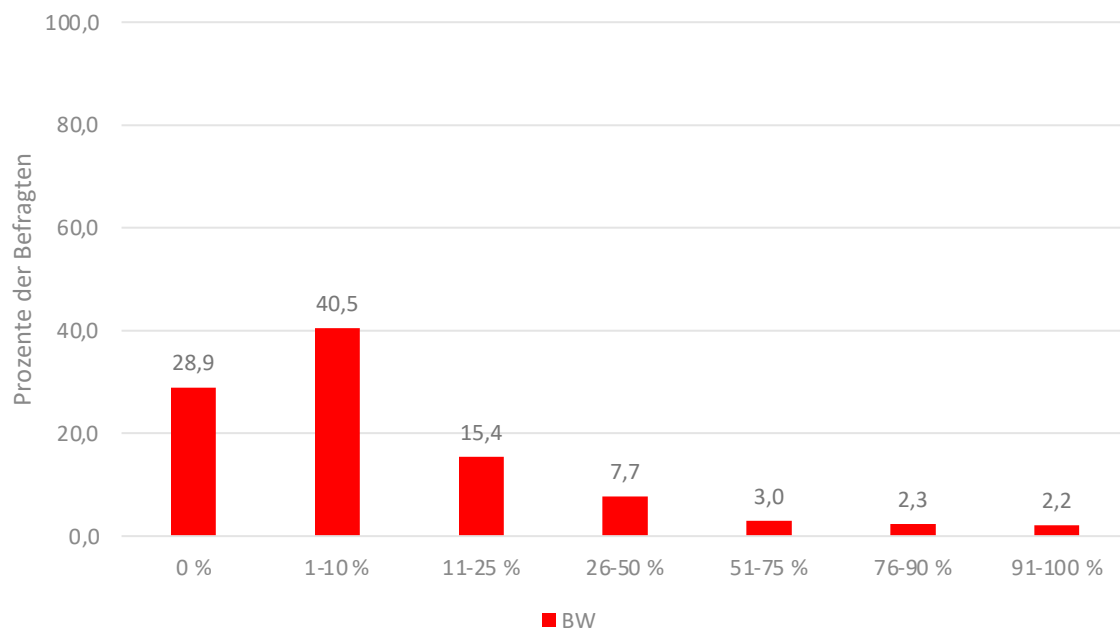
Welche Sprachen sprechen die Kinder in Ihrer Einrichtung?
Welche Sprachen sprechen die Fachkräfte in Ihrem Team?

■ Sprachen Kinder ■ Sprachen Fachkräfte

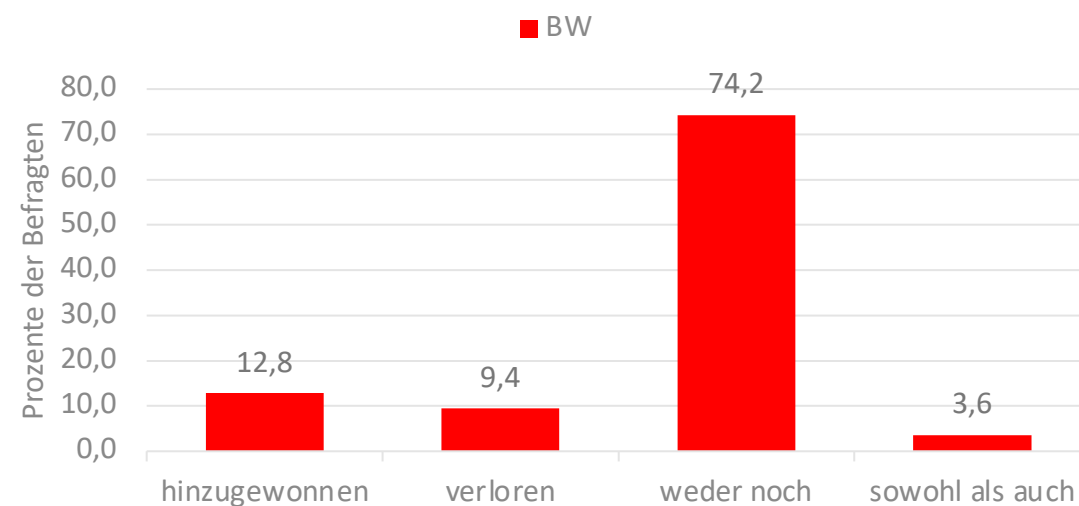


Für sprachliche Bildung qualifizierte Fachkräfte

Wie viel Prozent Ihrer pädagogischen Fachkräfte sind speziell für den Bereich der sprachlichen Bildung qualifiziert?

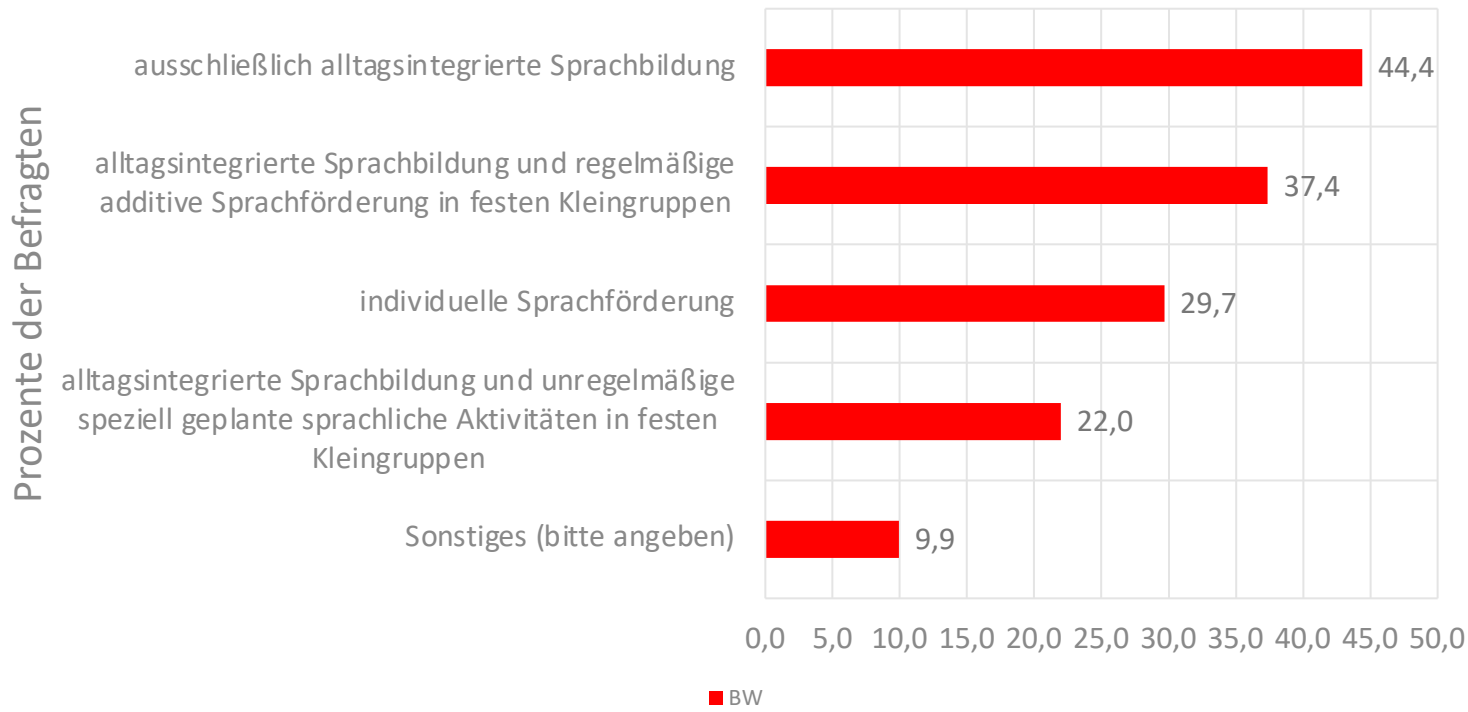


Hat Ihre Einrichtung in den vergangenen 12 Monaten pädagogische Fachkräfte mit entsprechender Qualifikation im Bereich der sprachlichen Bildung hinzugewonnen oder verloren?

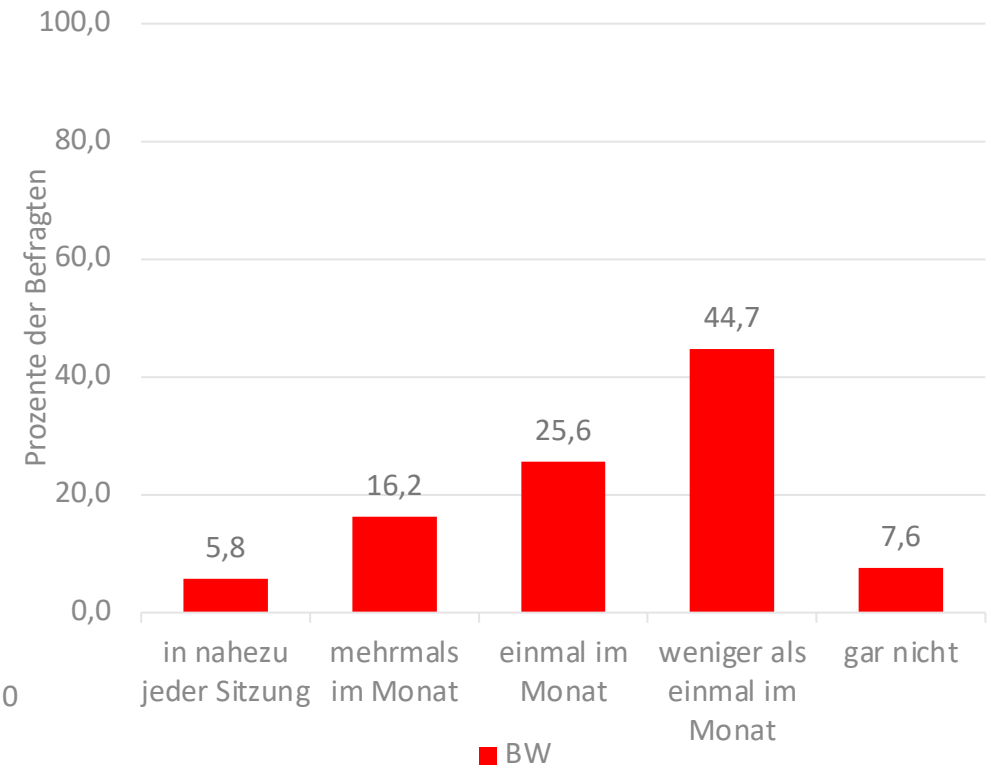


Form und Thematisierung sprachlicher Bildung

Welche Form der sprachlichen Bildung wird in Ihrer Einrichtung durchgeführt? (Mehrfachantworten möglich)

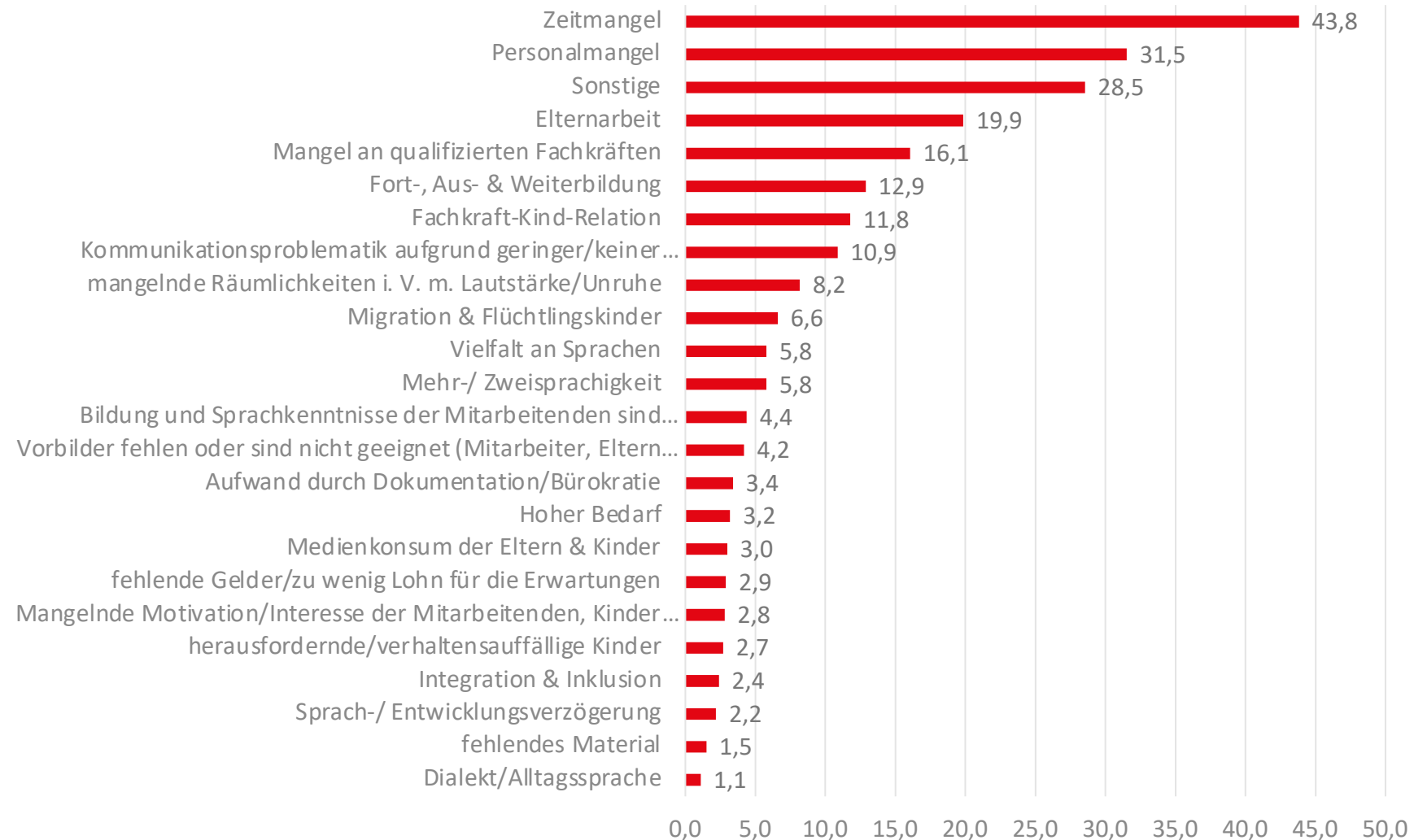


Wie häufig wird sprachliche Bildung in Ihren Teamsitzungen thematisiert?



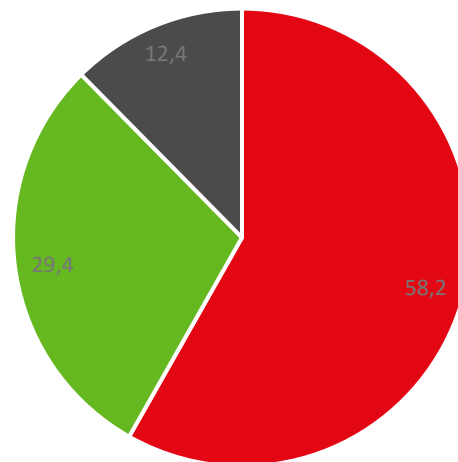
Herausforderungen im Kontext sprachliche Bildung

Was sind Ihre drei größten Herausforderungen im Hinblick auf das Thema „Sprachliche Bildung“ in Ihrer Einrichtung? Bitte nennen Sie bis zu drei Schlagwörter.



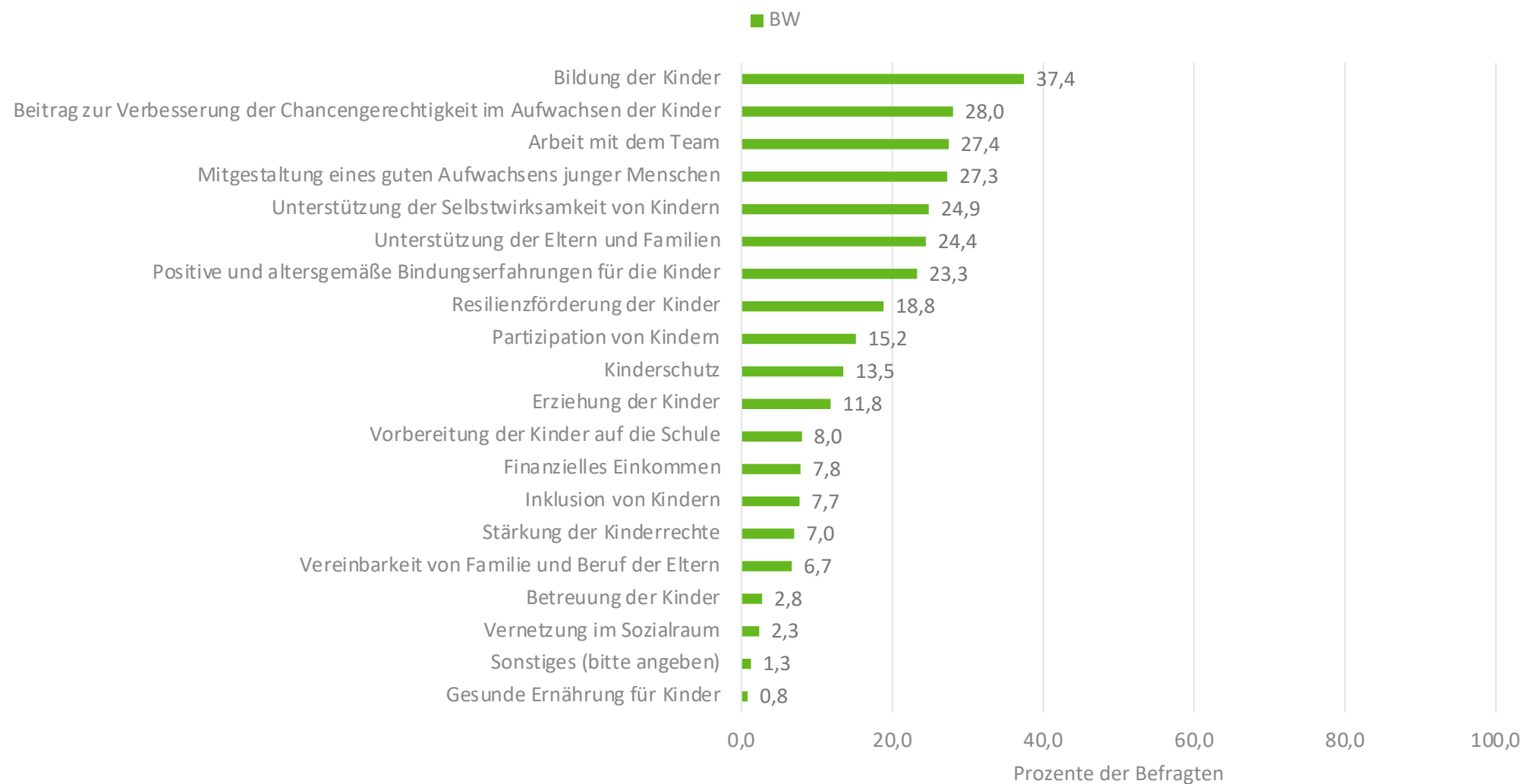
Motivation Kita-Leitung

Wie gerne üben Sie Ihre
Leitungstätigkeit derzeit – alles in
allem betrachtet – aus?



- Sehr gerne/Überwiegend gerne
- Es hält sich die Waage
- Überwiegend ungern/Sehr ungern

**Im frühkindlichen Bereich gibt es viele Defizite. Was motiviert Sie trotzdem, Ihren Auftrag zu erfüllen?
(Mehrfachantworten möglich, bis zu 3 Antworten wählbar)**



Fazit

- **Handlungsbedarfe in vielerlei Hinsicht:**
Mehr Zeit für Leitung, Fachkraft-Kind-Relation, Gehälter, Personalmangel weiter verschärft...
- **Positive Entwicklung aus Sicht der Kitaleitungen:** hinsichtlich Personalunterdeckung verglichen zum Vorjahr, obgleich noch immer jede zweite befragte Leitung angab, in mehr als 20 % der Zeit in aufsichtspflichtrelevanter Personalunterdeckung gearbeitet zu haben
- **Wertschätzung:** Die Mehrheit der Kitaleitungen übt ihre Tätigkeit gerne aus und fühlt sich von vielen Akteur:innen wertgeschätzt, weniger dagegen von den Medien und der Politik..
- **Schwerpunkt Sprachliche Bildung:**
 - **Über ein Viertel** der Befragten haben keine, speziell für den Bereich sprachliche Bildung qualifizierte Fachkraft.
 - **Alltagsintegrierte Sprachbildung** ist die meistgenannte Form sprachlicher Bildung
 - **Zeit- und Personalmangel sowie Elternarbeit** werden als größte Herausforderungen im Hinblick auf das Thema „Sprachliche Bildung“ genannt.

Vielen Dank für Ihre Aufmerksamkeit!

Die Keyfacts zur DKLK-Studie 2024 können Sie kostenfrei herunterladen:



<https://deutscher-kitaleitungskongress.de/digitale-pressemappe-2024/>

